

Seitentrieb für  
Drehmomentschrauber

**ST2***power*



Transportwesen



Öl & Gas Industrie



Maschinenbau



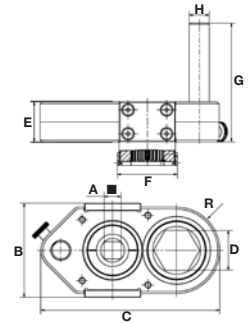
Chemische Industrie



# Seitentriebe **ST2<sub>power</sub>**

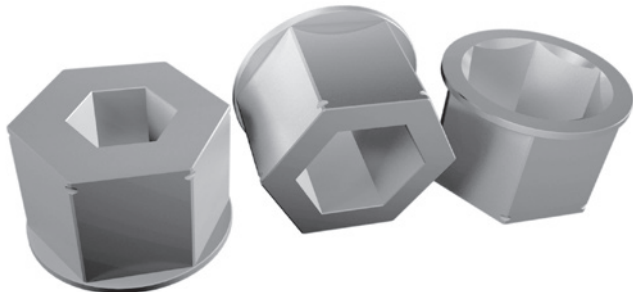
Der neu entwickelte Seitenantrieb ST2 ist speziell für die Bedürfnisse unserer Kunden konstruiert worden. Selbst bei beengten Platzverhältnissen lassen sich Ihre Verschraubungen dank der kleinen und gleichzeitig robusten Bauform präzise bewältigen. Klassische Anwendungsfälle finden sich bei allen Schraubfällen mit langen Gewindestangen, wie Plattenwärmetauscher oder Verschraubungen an schwer zugänglichen Stellen. Die Seitenantriebe können mit allen drehenden Plarad-Schraubern bis maximal 3.600 Nm betrieben werden.

| Typ                           | Für Drehmomentschrauber ab den Gerätegenerationen | A ■ (Zoll) | B (mm) | C (mm) | D (SW) | E (mm) | Ø F (mm) | G (mm) | Ø H (mm) | R (mm) | Gewicht (kg) | Artikel Nummer |
|-------------------------------|---|------------|--------|--------|--------|--------|----------|--------|----------|--------|--------------|----------------|
| <b>ST2<sub>power</sub> 10</b> | DA2/DE1/DP1-05, -10                               | ¾          | 98     | 205    | 41     | 40     | 82       | 225    | 30       | 45     | 4,30         | 82955          |
| <b>ST2<sub>power</sub> 36</b> | DA2/DE1/DP1-20, -30, -36                          | 1          | 142    | 269    | 60     | 62     | 90       | 246    | 30       | 65     | 9,15         | 82956          |



## Reduziereinsätze

Unsere Reduziereinsätze ermöglichen Ihnen einen flexiblen und wirtschaftlichen Einsatz Ihres Seitenantriebs. Egal welche Schlüsselweite Sie einsetzen, mit unserem umfangreichen Angebot an Reduzierungen entsteht maximale Flexibilität bei geringsten Kosten.



## Abstützung

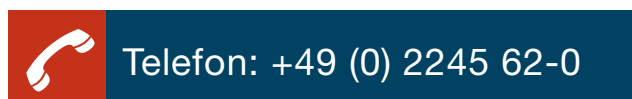
Der Abstützpin kann individuell angepasst werden, verschiedene Längen sind erhältlich. Gerne entwickeln wir auch Sonderlösungen für Ihre Schraubfälle.

Eine Sonderlösung für Weichenverschraubungen



# Haben wir Ihr Interesse geweckt?

Dann nehmen Sie doch einfach Kontakt mit unseren Spezialisten auf, wir freuen uns auf Ihre Anfrage!



... eine erfolgreiche Verbindung!

**Maschinenfabrik Wagner GmbH & Co. KG**  
Birrenbachshöhe 17 · 53804 Much · Germany

[www.plarad.de](http://www.plarad.de)